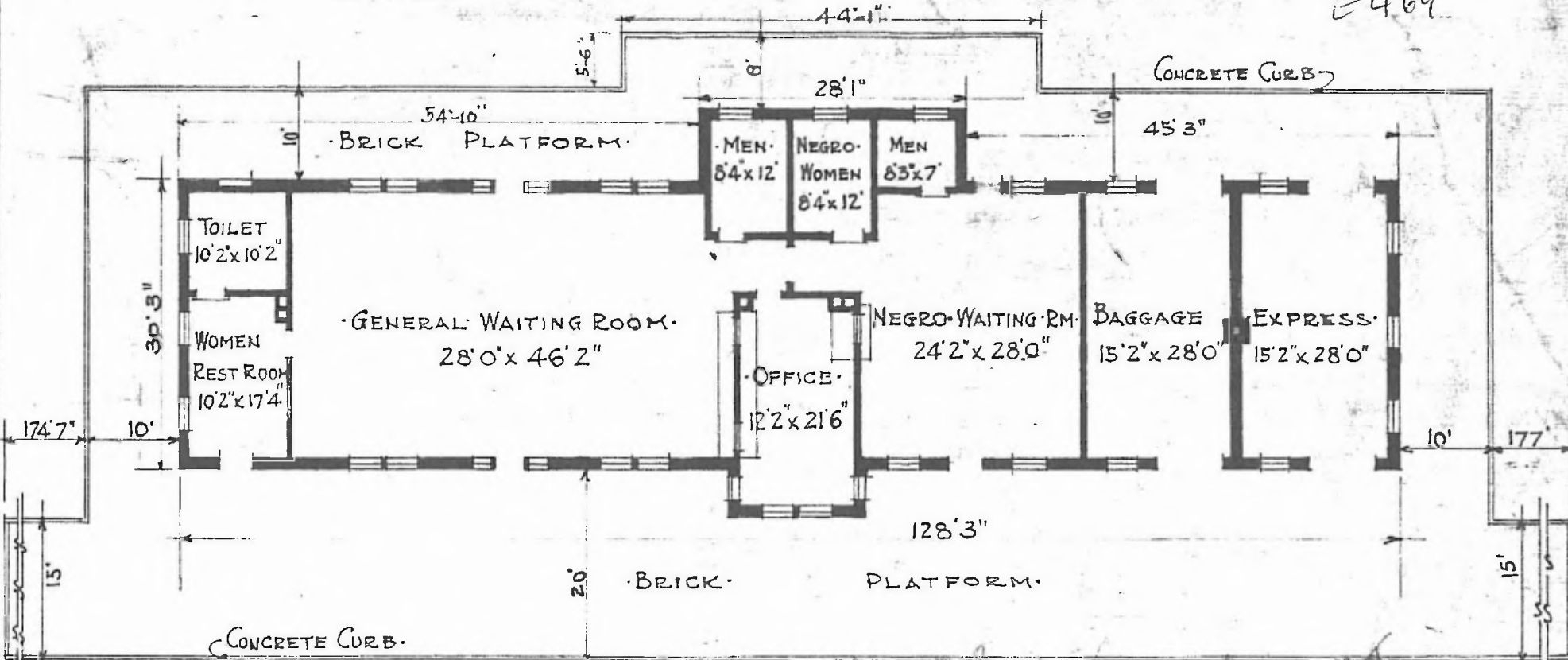


ERECTED · 1911.  
 TYPE · BRICK.  
 FOUNDATION · CONCRETE.  
 WALLS · 13"  
 ROOF { TYPE · HIP · TILE ·  
 PITCH · 1/3  
 HEATING · GAS STOVES.

FLOOR · MAPLE · CONCRETE · BAG · & · EXP.  
 FINISH { INSIDE · PLASTER ·  
 OUTSIDE · BRICK ·  
 CEILING HEIGHT · 14'3"  
 LIGHTING · GAS · & · ELECTRIC ·  
 SANITARY FACILITIES · INSIDE TOILET.

5

*Sw Div  
 Creek Sub  
 E 469*



· FLOOR · PLAN ·  
 SCALE 1/16" = 1'0"

*Southwestern Div.*  
 · PASSENGER · STATION · AT ·  
 · OKMULGEE · OKLA. ·

· OCT. 9 · 1915 ·